

Facteurs associés à l'utilisation du cannabis à des fins thérapeutiques et évaluation de ses effets sur les symptômes de la sclérose en plaques en France et en Espagne – Résultats d'une enquête auprès d'une communauté de patients en ligne

D. Testa¹, L. Radoszycki¹, T. Barré^{2,3}, P. Roux^{2,3}, P. Carrieri^{2,3}, C. Protopopescu^{2,3}

¹ Carenity, Communauté de patients en ligne, 1 rue de Stockholm, Paris, France

² Aix Marseille Univ, INSERM, IRD, SESSTIM, Sciences Economiques & Sociales de la Santé & Traitement de l'Information Médicale, Marseille, France

³ ORS PACA, Observatoire régional de la santé Provence-Alpes-Côte d'Azur, Marseille, France

INTRODUCTION

Alors qu'en France la possession et la consommation de cannabis est une infraction pénale, la législation espagnole autorise la consommation et la culture privée du cannabis. Même si certains produits pharmaceutiques à base de cannabis ont une autorisation de mise sur le marché dans les deux pays, seuls les patients en Espagne y ont accès. Malgré ces différentes législations, les patients atteints de maladies chroniques utilisent le cannabis sous différentes formes, « naturelle », transformée, autorisée ou non, à des fins thérapeutiques.

METHODES

Carenity.com est une communauté de patients en ligne comptant plus de 400 000 membres dans 6 pays (EU5 et USA). Elle permet aux patients atteints d'une maladie chronique et à leurs proches de partager leurs expériences, s'informer et participer à des études en ligne.

Caractéristiques de l'étude :

- **Questionnaire** : en ligne, composé de 31 questions, proposé aux membres de Carenity
- **Critères d'inclusion** : patients adultes (≥ 18 ans) atteints de SEP résidant en France ou en Espagne
- **Nombre de répondants** : 641 dont 70% vivant en France et 30% en Espagne
- **Collecte de données** : avril – juillet 2019

Analyse statistique :

- Un modèle de **régression logistique multinomiale** a été utilisé pour identifier les facteurs associés à l'utilisation du cannabis à des fins thérapeutiques selon 3 fréquences : utilisation quotidienne / moins d'une fois par jour / pas d'utilisation.
- Les analyses ont été stratifiées par pays.

RESULTATS

Consommation de cannabis :

- **22%** des répondants consomment du cannabis à des fins thérapeutiques (23% en France et 20% en Espagne).
- **Antériorité moyenne de consommation** : 3,6 ans.
- **Fréquence d'utilisation** : 70% quotidiennement, 18% de manière hebdomadaire, 12% occasionnellement.
- **Formes de cannabis consommées** : 47% produits « naturels » (herbe séchée/résine), 45% produits à base de cannabidiol et 13% traitements médicamenteux à base de cannabis.
- Les trois principaux symptômes qui ont mené à l'utilisation du cannabis ont été impactés positivement ($\geq 74\%$) par son utilisation (**Figure 1**).

Tableau 1 : Facteurs associés à l'utilisation du cannabis en 3 fréquences, régression multinomiale, analyses multivariées selon le pays

France (n=447)	Oui, moins d'une fois par jour (n=32) versus Non (n=343)		Oui, tous les jours (n=72) versus Non (n=343)	
	RRR [IC 95%]	p-valeur	RRR [IC 95%]	p-valeur
Genre				
Femme (réf.)	1		1	
Homme	3,53 [1,67-7,47]	0,001	1,46 [0,81-2,63]	0,207
Taille de la ville				
Moins de 1000 (réf.)	1		1	
10000-100000	0,84 [0,39-1,79]	0,654	0,76 [0,41-1,39]	0,375
Plus de 100000	1,12 [0,01-0,91]	0,040	1,21 [0,62-2,35]	0,576
Spasticité				
Oui (réf.)	1		1	
Ne sait pas	0,64 [0,14-2,83]	0,557	0,57 [0,22-1,52]	0,263
Non	1,20 [0,36-3,95]	0,769	0,41 [0,16-1,04]	0,060
Niveau douleurs (échelle 0-10)	1,16 [1,00-1,33]	0,050	1,04 [0,94-1,16]	0,425

Abréviations : RRR = Rapport du Risque Relatif, IC = Intervalle de Confiance

Présenté au congrès de l'Association française des entreprises de la recherche clinique (AFCROs) le 18 septembre 2020, Paris, France

OBJECTIFS

Les objectifs de cette étude sont :

- (1) d'identifier les **caractéristiques des patients** atteints de sclérose en plaques (SEP) qui **utilisent déjà le cannabis** pour des objectifs thérapeutiques
- (2) d'évaluer **l'effet du cannabis sur les symptômes de la SEP** perçus par les patients
- (3) d'identifier les facteurs associés à l'utilisation du cannabis, en comparant les résultats entre **les deux pays ayant des législations différentes** : France et Espagne.

PROFIL DES REpondANTS

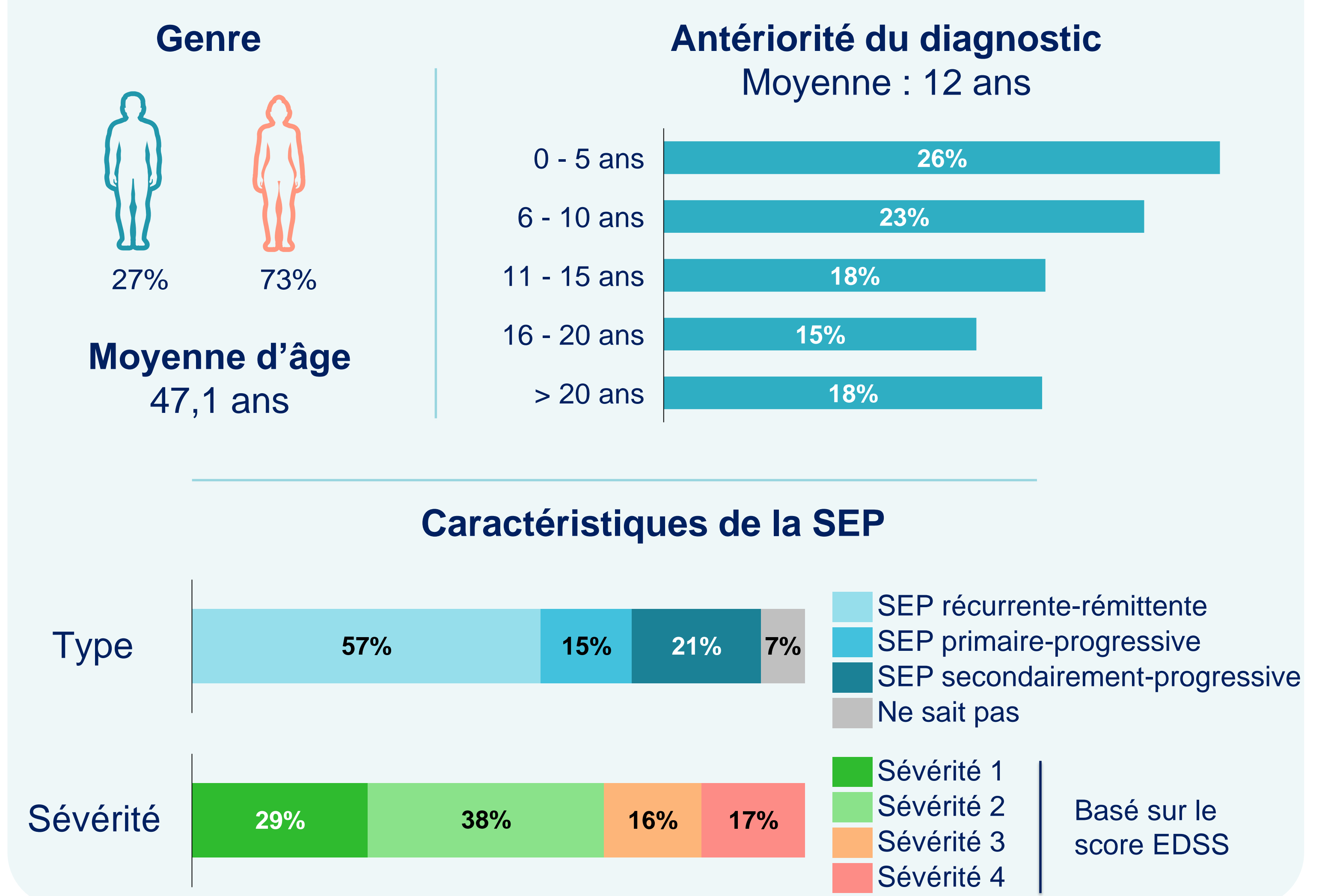
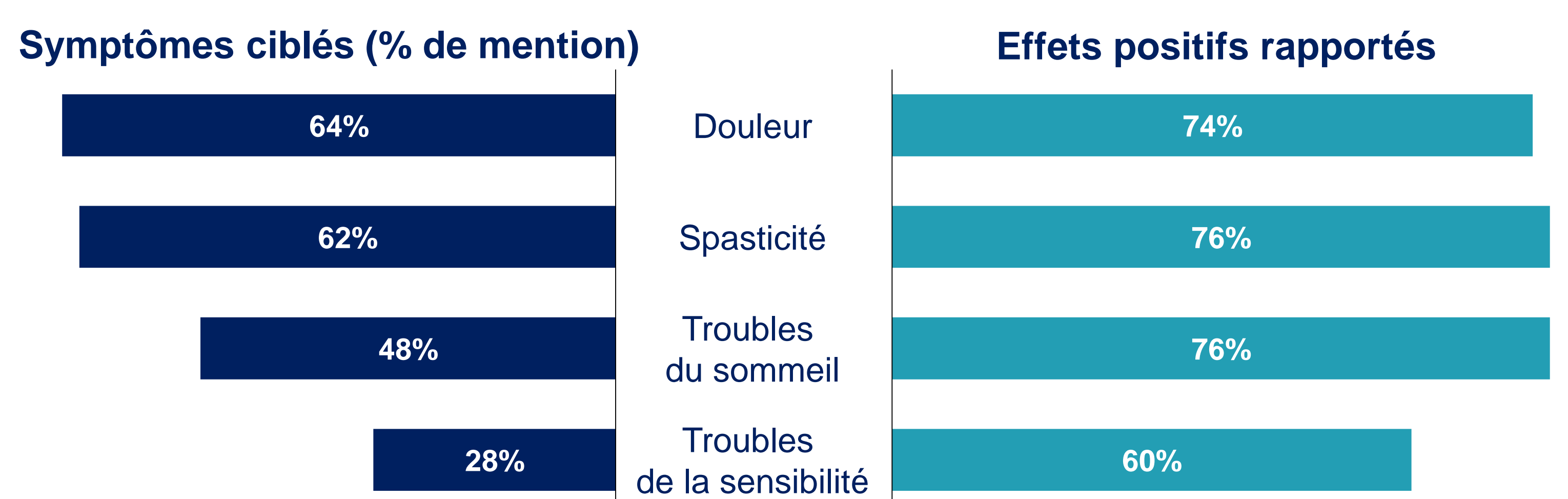


Figure 1 : Symptômes de la SEP ciblés par le cannabis à des fins thérapeutiques et effets positifs ressentis sur ces mêmes symptômes



CONCLUSION

Indépendamment des restrictions du cannabis liées à la législation des deux pays, le niveau d'utilisation et la perception de l'efficacité sont similaires, néanmoins les facteurs associés sont différents. Dans ce contexte, il est essentiel d'aider les patients à obtenir des produits de qualité contrôlée et de les accompagner dans leur utilisation pour la gestion des symptômes.

Email : damien@carecity.com